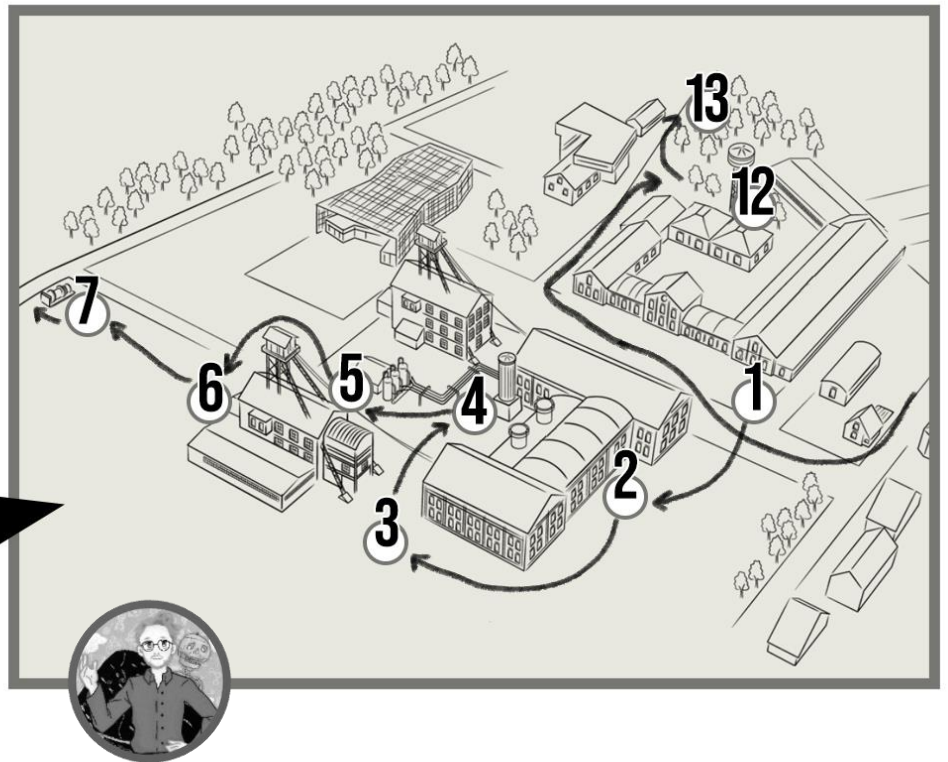
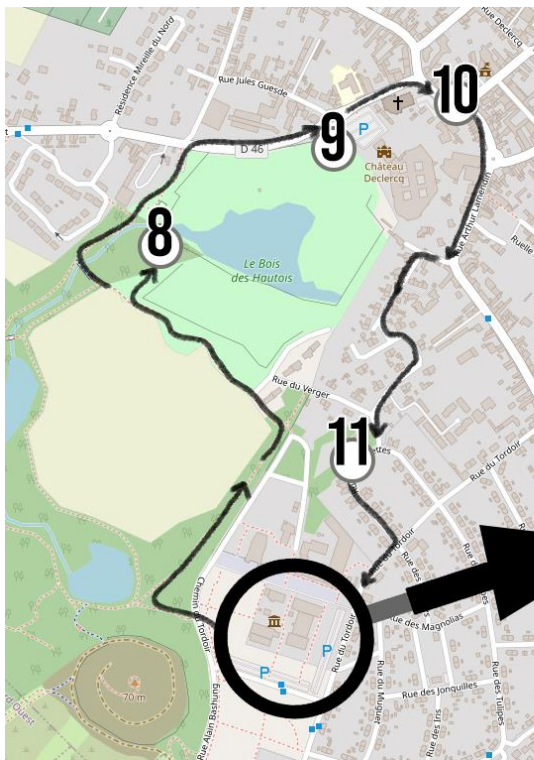




Chasse au TRÉSOR D'HENRIETTE

Rallye Patrimoine en lien avec le chapitre 3 de SVT

Ce 12 avril 2024, une classe de sixième a retrouvé, sur le site du 9-9bis, un parchemin laissé par une certaine Henriette. Différentes énigmes devront être résolues afin de trouver l'emplacement du trésor. Qui remportera le précieux butin ?



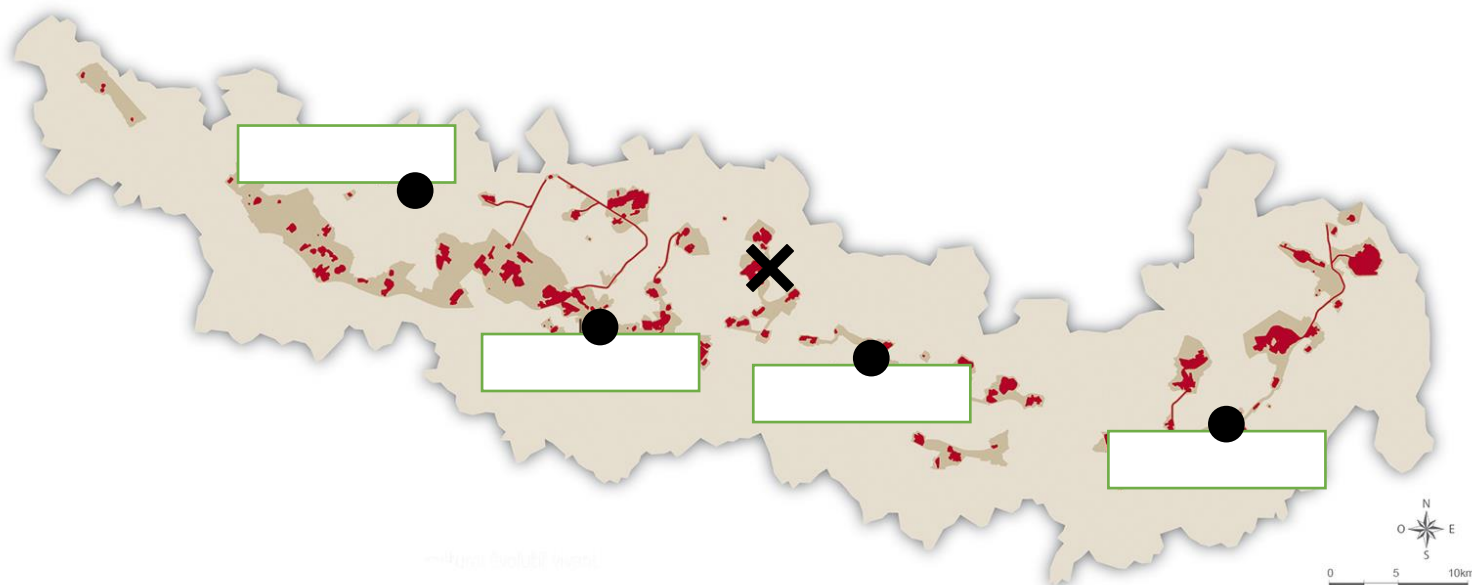
Je suis Henriette, propriétaire de ces terres ! Vous trouverez d'ailleurs mes deux noms écrits en grand, à l'endroit même où le bus vous a déposé, au sommet du bâtiment des machines ! Rassemblez vous par équipe et partons pour cette chasse au trésor ! Bon courage !

MEMBRES DE L'ÉQUIPE :

Point 1 - Le bassin minier

Ici, nous sommes à Oignies, la croix sur la carte ! Mais on exploitait le charbon dans tout le bassin minier !

Retrouvez les 4 grandes villes du bassin minier grâce au panneau !



Point 2 - Les mineurs et la salle des machines

Pour aller chercher du charbon, les Compagnies des mines vont faire appel à de nombreux ouvriers appelés « mineurs ». Ces compagnies vont même leur construire des cités à proximité de la mine pour accueillir ces travailleurs et leurs familles. **Combien de personnes étaient employées pour venir travailler chaque jour au 9-9bis ?** Pour trouver la réponse, observez les portes de la façade, comptez le nombre de carrés bleus comportant une croix et complétez les 2 chiffres manquants.



__ __ 0 0 mineurs

Point 3 - Le chapeau perdu

En voilà un qui a perdu son chapeau ! Attention, ne vous approchez pas trop, c'est fragile ! De mon temps, ce chapeau était porté par un bien beau géant. **Retrouvez son nom, il ne doit pas être bien loin :**

C'est le chapeau du

Point 4 - La ventilation

La salle des machines, dont vous venez de faire le tour, abrite une machine qui permettait de faire monter ou descendre nos mineurs. Mais tu remarqueras qu'il y a 2 puits ici ! Le 9 et le 9bis ! L'air entrait d'un côté, et ressortait de l'autre ! Autour de toi, un tas de tuyaux permettait la ventilation des puits.

Cherchez une manivelle et donnez-moi le nom de la fonderie qui a conçu cette tuyauterie !

C'est la fonderie J.



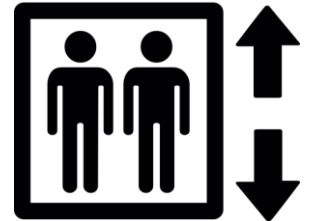
Point 5 - La cage

Te voilà devant pas une, mais bien deux cages permettant de descendre à 828 mètres de profondeur. L'un servait au charbon et l'autre, aux mineurs ! A ton avis, la plus grande des cages permettait de remonter...

Entoure la bonne réponse après avoir bien observé les cages.

A. Les mineurs

B. Les roches (charbons, schistes, grès...)



Point 6 - Le lavoir

Ce bâtiment n'existe plus ! Il permettait de trier le charbon revendu, des autres roches invendables, laissés sur le terfil juste derrière toi ! Observe-bien, on y voit encore des traces sur le mur...

Entoure la bonne réponse : D'après tes observations, quelle était la forme du toit du lavoir.

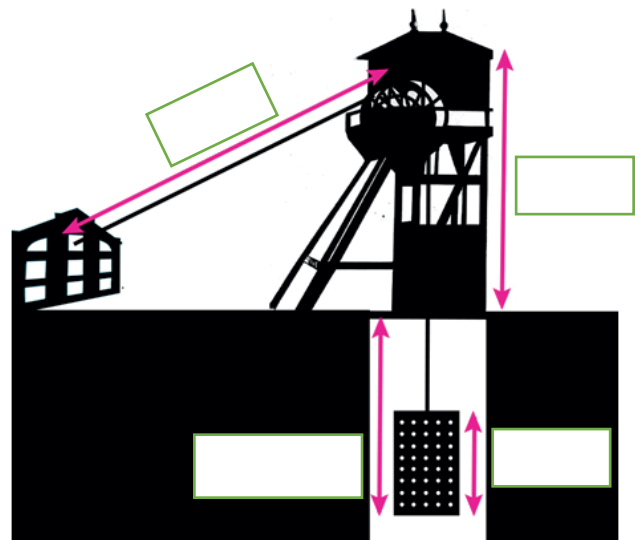


Point 7 - Le câble

À l'époque, il fallait régulièrement changer le câble, qui permettait de se rendre dans les mines, usé par le temps.

Aidez-vous du schéma ci-contre pour calculer sa longueur.

- Sachant que la cage ne descend jusque **780 mètres** de profondeur.
- Sachant que le câble est attaché au sommet de la cage.
- Sachant que la cage mesure **7 mètres** de hauteur.
- Sachant que, arrivé à la surface, le câble passe ensuite par la roue au sommet du chevalement qui mesure **35 mètres** de hauteur.
- Sachant que la distance entre la molette du chevalement et la machine d'extraction (salle des machines) est de **65 mètres**.



La longueur du câble à changer est de : mètres.

Point 8 - La grande découverte

Vous êtes devant un lieu historique ! En 1842, je souhaitais trouver un point d'eau afin d'alimenter le parc de mon château, où vous vous trouvez ! Mais je suis tombé sur... du charbon ! Une découverte qui lancera la ruée vers l'ouest ! Sans cette découverte, il n'y aurait peut-être jamais eu de mine dans le Pas de Calais ! Et tout ça, grâce à une femme !

Quel autre nom donne-t-on au charbon de la région ? Observez bien la stèle ou le panneau !

La



Point 9 - Ma statue

Vous êtes devant ma statue !

Observez bien et réalisez ce petit jeu sur l'un de vos téléphones :

(Scannez le QRcode pour accéder au jeu)



Point 10 - Ma maison

Voici mon humble château ! Maintenant, c'est un centre de rééducation sportif mais il a longtemps servi d'hôpital pour les mineurs ! Autour de vous, c'est le centre de Oignies. C'est mon argent qui a servi à construire l'église, juste à côté et la mairie aux allures de château fort, derrière vous. Mais il reste un peu de mon trésor, on se remotive pour le trouver !

Quelle photo correspond au château de Henriette ?





Point 11 - Le chien de l'ingénieur

Voici une vraie cité de mineurs ! Mais ce n'est pas un coron ! C'est une cité-jardin ! Il fallait bien occuper les mineurs en dehors de la mine, pour éviter qu'ils ne préparent une grève à l'estaminet du quartier ! Trouvez la maison de l'ingénieur, bien différentes de celle des mineurs ! Elle fait... 4 étages ! **Comment est le chien de l'ingénieur ?**



□ □ □ □ □ □ □

Point 12 Le chateau d'eau

Mais à quoi sert cet édifice ?

Cette structure, haute de 25 mètres, est très importante pour le site du 9-9bis de Oignies : il s'agit du château d'eau ! C'est d'ailleurs la première construction effectuée sur le site en 1927. À quoi servait-il ?

Un message codé nous a été laissé pour vous le faire découvrir avec pour seul indice « F = A ».

Déchiffrez cette phrase en vous aidant du décodeur accroché au pied du château d'eau.

NQ XJWAFNY F KTZWSNW Q'JFZ UTZW QF XFQQJ IJX ITZHMJX IJX RNSJZWX



Point 13 La lumière

Et bien, que d'efforts ! Vous y êtes parvenus ! Ici, on apportait de l'énergie à la fosse ! Alors, j'espère qu'il vous en reste un peu pour découvrir le trésor ! Avant, trouvez le cryptex caché, la solution est à l'intérieur !

